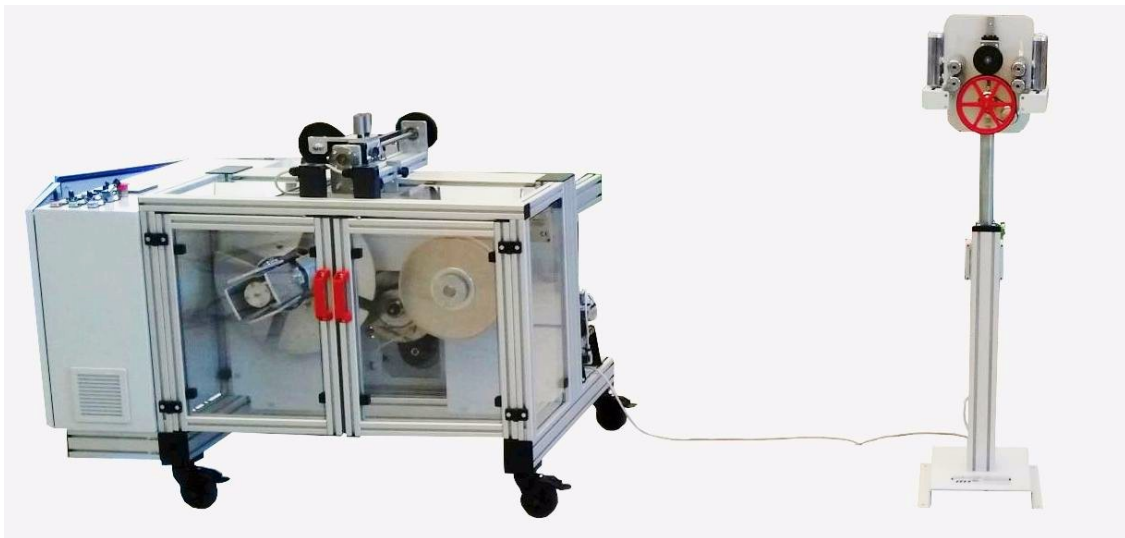


MATASSATRICE BOBINATRICE SEMI AUTOMATICA

modello MB450S



- Soluzione compatta ed economica
- Ideata per la confezionatura dei cavi su una vasta gamma di matasse e speciali bobinette di plastica, cartone o legno
- Processo lavorativo veramente molto semplice.
- Display digitale di facile interpretazione.
- Realizzata in rispetto alla Direttiva Macchine 2006/42/CE.
- Telaio è interamente composto da profilati di alluminio ad alta resistenza completamente anodizzati in colore naturale, decapati, resistenti ai graffi ed alla corrosione, capaci di assorbire vibrazioni.
- Frontalmente libera facilitando ogni tipo di operazione.
- Tutti i componenti sono smontabili facilmente e completamente riciclabili.
- Ingombri estremamente compatti : lunghezza 1100mm profondità 900mm altezza 1050mm
- Movimentabile grazie a quattro ruote girevoli con sistema di bloccaggio.

COMPOSIZIONE:

- basamento che assicura una perfetta stabilità operativa.
- corpo macchina al cui interno sono alloggiati i seguenti gruppi:
 - gruppo guida filo meccanico tipo UHING, che consente di distribuire uniformemente le spire,
 - gruppo albero porta bobina completo di accessori per inserimento e fissaggio bobine,
 - gruppo mandrino sul quale è alloggiata la forma,
 - dispositivo di apertura meccanica/pneumatica della forma.
 - gruppo di frenatura formato da freni a disco, che permettono l'arresto immediato per rottura filo e freno automatico a fine pezzatura.
 - portelli frontali di protezione anti urto in policarbonato trasparente spessore 5mm, che permettono le operazioni di apertura, chiusura ed ispezione macchina, completi di sensori elettromagnetici per il rilevamento di portello aperto ed interruzione linea in caso di apertura in moto.
 - pannelli laterali di protezione anti urto in policarbonato trasparente spessore 5mm.
 - carter posteriore di protezione dove è alloggiato l'intero gruppo trasmissione della macchina
 - quadro elettrico a bordo macchina completo di inverter; mini PLC; componentistica elettrica appropriata; pulsantiera comandi; potenziometro manuale che regola la velocità e le fasi di rampa dello svolgitore; display digitale per visualizzazione pezzatura e velocità di produzione.
- contatore metrico indipendente con encoder



OBSA MTC INDUSTRIE SRL

Sede Amministrativa e Stabilimento:
Via Milano, 51A
23899 Robbiate (Lecco)
Tel. +39-039/9515138-9281117-514088-951786
Fax +39-039/51282
Website: www.obsa-mtc.it Email: info@obsa-mtc.it

Sede legale:
Piazza Manzoni, 11
23848 Oggiono (Lecco)
Cod. Fisc. 03472450133
P. IVA 03472450133
CCIAA N. 317717
Email: obsamtcindustrie@promopec.it

DISPOSITIVI AUTOMATICI:

- arresto a metratura raggiunta

DISPOSITIVI SEMIAUTOMATICI CON PULSANTI:

- apertura forma;
- chiusura forma;
- avviamento macchina.

REGOLAZIONI:

- aumenta/diminuisce (velocità di rotazione);
- aumenta/diminuisce (frenatura forme);
- impostazione contametri.
- regolazione meccanica del passo di stratificazione.

APPARECCHIATURA ELETTRICA ED ELETTRONICA DELLA MACCHINA:

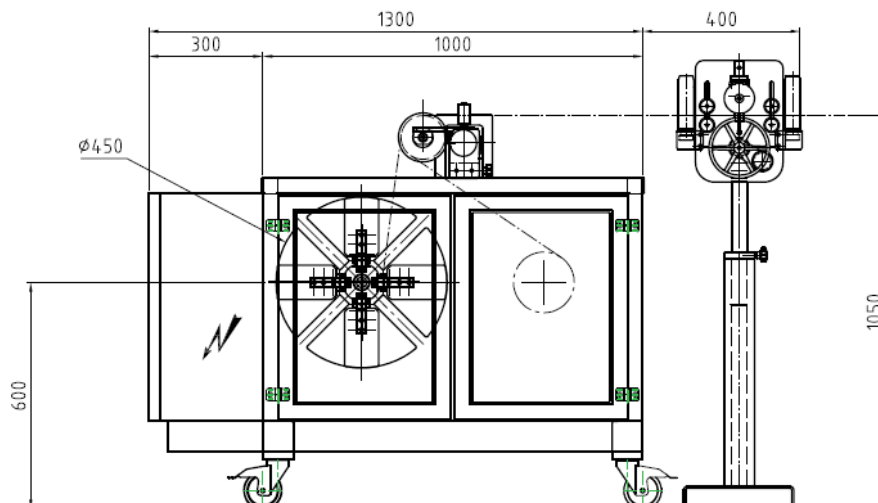
- quadretto elettrico a bordo macchina contenente strumentazione e componentistica elettrica appropriata
- pulsantiera comandi contenente pulsanti di marcia arresto, potenziometro aumenta - diminuisce velocità, etc.....
- contatore elettronico per impostazione pezzatura e velocità di produzione

FUNZIONAMENTO:

L'operatore prende il cavo dal proprio svolgitoro, lo inserisce prima nel contametri, lo fissa sulla forma o testa della matassatrice, imposta la lunghezza di pezzatura desiderata ed infine fa partire la produzione.

A pezzatura raggiunta la macchina si ferma in automatico, così l'operatore può bloccare il cavo e tagliarlo, legare la matassa che si è formata, estrarla manualmente dalla forma e depositarla in un proprio nastro trasportatore o in un proprio cesto di raccolta ed iniziare le operazioni di confezionatura della matassa finita mediante il proprio al forno per nylon termo-restringente.

Per quanto riguarda la bobinatura, le fasi di lavorazione sono pressoché le stesse, sempre fatte tutte manualmente, in questo caso il cavo è avvolto in bobine vuote alloggiare nell'apposita stazione.





OBSA MTC INDUSTRIE SRL

Sede Amministrativa e Stabilimento:
Via Milano, 51A
23899 Robbiate (Lecco)
Tel. +39-039/9515138-9281117-514088-951786
Fax +39-039/51282
Website: www.obsa-mtc.it Email: info@obsa-mtc.it

Sede legale:
Piazza Manzoni, 11
23848 Oggiono (Lecco)
Cod. Fisc. 03472450133
P. IVA 03472450133
CCIAA N. 317717
Email: obsamtcindustrie@promopec.it

Generalmente la matassatrice bobinatrice semi automatica MB450S viene impiegata in linea.



- La MB450S si abbina facilmente con qualsiasi tipo di cavalletto svolgitoro sia motorizzato che frenato con un sistema di tensionatura pneumatico
- Non necessita di un dancer di accumulo
- Potenziometro manuale regola la velocità e le fasi di rampa dello svolgitoro
- Contometri digitale con ruota fonica ed encoder
- Estrazione manuale della matassa finita e della bobina piena a pezzature raggiunta

Optional:

- possibilità di regolazione elettronica della velocità e delle fasi di rampa dello svolgitoro mediante un PLC speciale